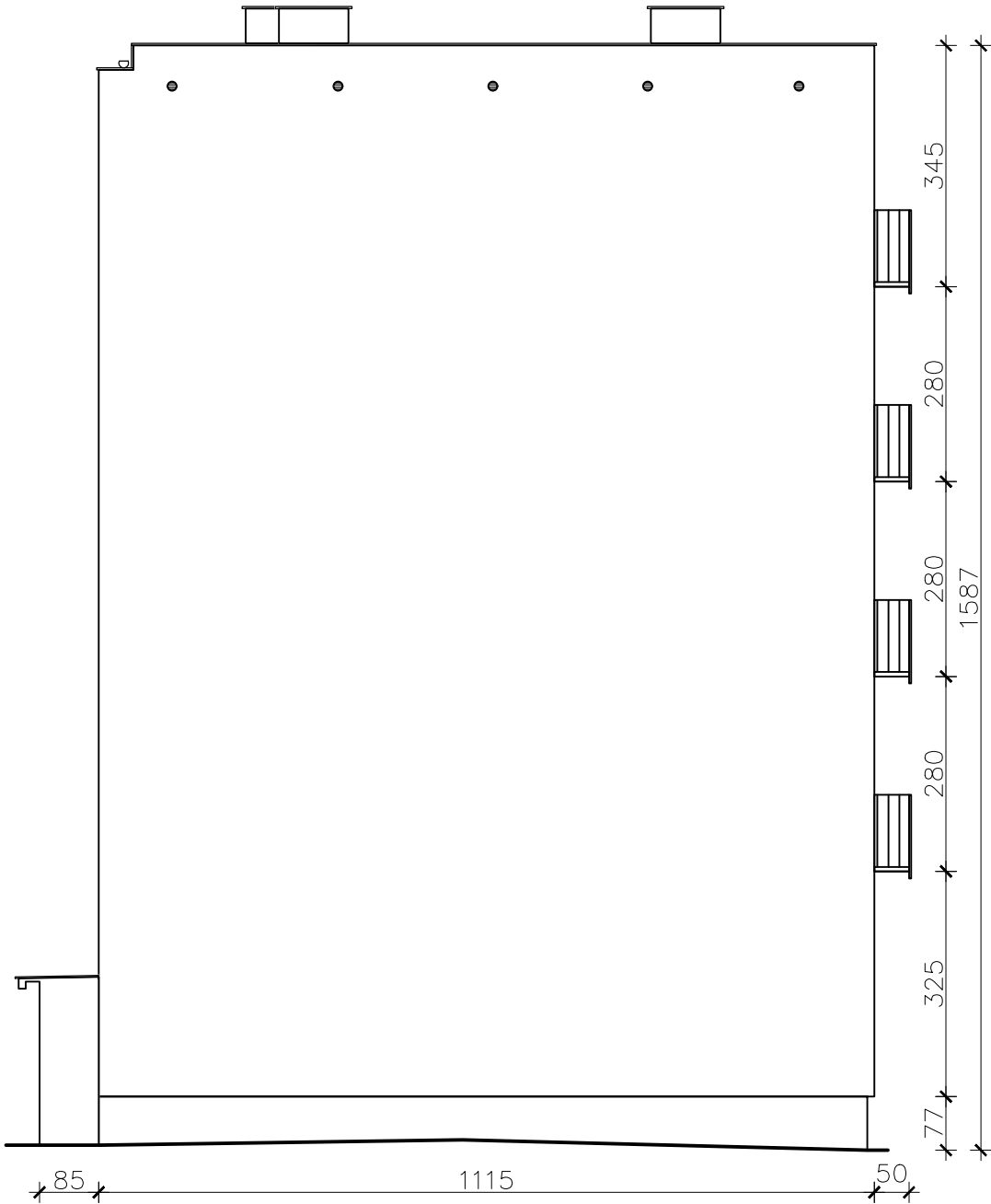
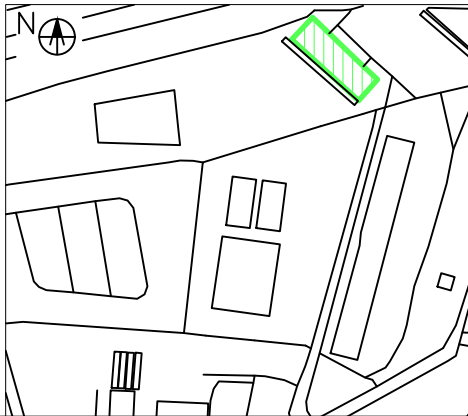
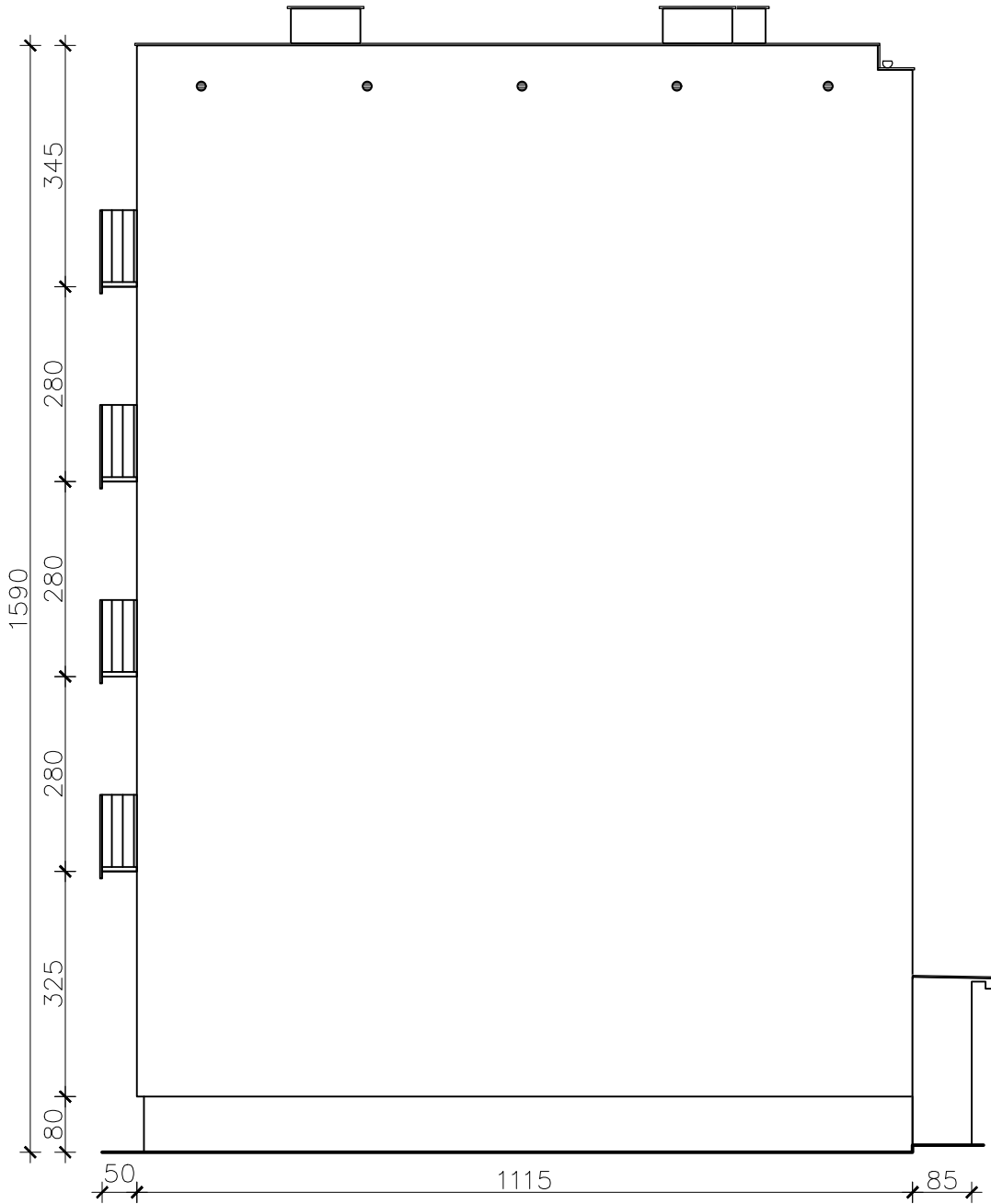


ELEWACJA PÓŁNOCNO-ZACHODNIA



ELEWACJA POŁUDNIOWO-WSCHODNIA



<b>EKOPROBUD</b> Biuro projektowe EKOPROBUD 43-190 Mikołów, ul. Żwirki i Wigury 65/206 tel. 501 053 972, www.ekoprobudsc.com.pl			
ADRES INWESTYCJI: Budynek mieszkalny wielorodzinny ul. Powstańców Śląskich 9 42-500 Będzin			
REMONT BUDYNKU MIESZKALNEGO WIELORODZINNEGO ZLOKALIZOWANEGO PRZY UL. POWSTAŃCÓW ŚLĄSKICH 9 W BĘDZINIE			
INWENTARYZACJA - ELEWACJA PÓŁNOCNO-ZACHODNIA I ELEWACJA POŁUDNIOWO-WSCHODNIA			
ARCHITEKTURA PROJEKTOWAŁ:	mgr inż. arch. L. Witański nr upr. 743/87	PODPIS:	09-2025
SPRAWDZIŁ:	mgr inż. arch. Ł. Wengler nr. upr. 6/10/SŁOKK	PODPIS:	SKALA: 1:100
OPRACOWANIE:	mgr inż. K. Krajewska	PODPIS:	NR RYS.: 3
KIEROWNIK BIURA:	dr inż. T. Muzyczuk	PODPIS:	